

# Başarı Hikayesi - Ümraniye ABIS Projesi

## Başarı Hikayesi - Ümraniye ABIS Projesi

### ÜMRANIYE BELEDİYESİ ABIS PROJESİNİN AMAÇLARI

Afet Bilgi Sistemi ile afet sonrası toplanma alanları, geçici iskan/çadır alanları, öncelikli yollar, alternatif yollar, sivil tahliye yolları, sahra hastanesi kurulacak alanlar, tüm hastaneler, eczaneler, ecza depoları, trafik kontrol noktaları, afet istasyonlarının yerleri, ileri dağıtım ve lojistik destek noktaları, su istasyonları, fırınlar, soğuk hava depoları; tüm kamu kurumları, belediye hizmet binaları, muhtarlıklar, polis noktaları; su vanaları, yangın hidrantları; ilk yardım koordine merkezleri, ambulans bekleme noktaları, yaralı toplama merkezleri gibi tüm hayatı bilgiler akıllı harita üzerinde oluşturularak, afet durumunda kolaylıkla adres bilgilerine ulaşılabilecek, gerekirse raporlanabilecek şekilde bir yazılım amaçlanmıştır.

Bu amaç doğrultusunda Ümraniye Belediyesi'nin ihtiyaç ve beklentileri ile afet planında ve sonrasında kullanılacak verilerin listesi oluşturuldu. Ayrıca afet planında kullanılacak grafik verilerin depolanacağı, yönetileceği ve sözel bilgi girişlerinin yapılabileceği bir veri tabanı tasarlanmıştır.

Projenin amaçlarından en önemlisi; Ümraniye Belediyesi sınırlarında geniş kapsamlı ve rasyonel karar verme sürecinde şeffaf prosedürleri kapsayan afet planlarının hazırlanması, yerel yönetimde üretilen verilerin herkes tarafından kullanılabilmesi için web tabanlı afet haritasının oluşturulmasıdır.

"Akıllı harita" üzerinden Afet Bilgi Sistemi ile olası bir afet öncesi gerekli tüm bilgiler harita üzerinden diğer kurumların, sivil toplum kuruluşların ve vatandaşların bilgisine sunulmaktadır. Bu kapsamda ABIS haritası tüm kaynakların tek bir çatı altında toplandığı, bütün süreçlerin ekip çalışması ile koordine edilip yönetildiği bütünlük bir acil yönetim modeli olarak karşımıza çıkmaktadır. Bu model sayesinde afet sırasında ve afet sonrasında can ve mal kaybını azaltmak için gerekli yapıları kurulmuş ve planlamalar yapılmış olur. Bu sistem Ümraniye Belediyesi ve diğer kurumlar ile iş birliği ve koordinasyon süreçlerini minimum sürede tutmayı amaçlar.

### Artırılmış Gerçeklik - Mobil 360

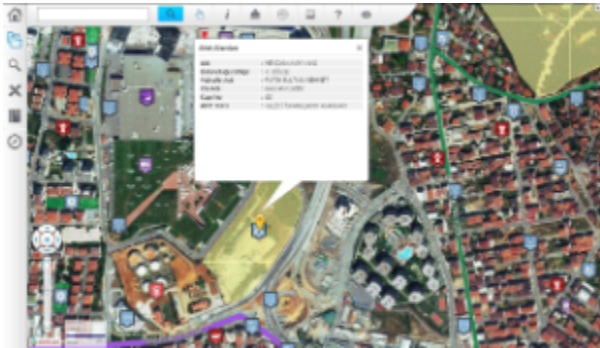
Uygulama ile mobil ortamda veritabanı destekli 360 bilgileri yanı sıra afet sonrasında özellikle yasayan bilgilerine ulaşmak için artırılmış gerçeklik uygulaması devreye alınmıştır. Mobil IOS ve Android marketten indirilerek Ümraniye halkının kullanımına açılmış olan uygulama büyük bir beğeni toplamıştır.

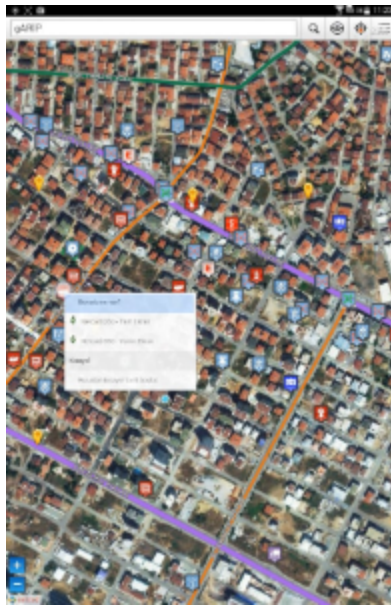
### SMS Yardım

Afet anında sms yardım uygulaması ile yapılacak yardım istekleri Ümraniye afet merkezinde görüntülenerek, takip edilmekte ve ilgili yardım biriminin yardım noktasına sevk edilmesi sağlanmaktadır. Bu kapsamda uygulamada tanımlı yardım talebi türleri yanı sıra, coğrafi koordinatlar kullanıcıdan gelen bir sms ile merkezi sunucuya aktarılmaktadır. Sonrasında çözüm merkezinde yer alan Netcad web haritaları üzerinde yardım talebi bir ikon olarak konumlanmaktadır. Uzmanlarca yorumlanan talep ile ilgili gerekli afet desteği sağlanmaktadır.

### ABIS PROJE KAZANIMLARI

- Afet eylem planları coğrafi altlıklar baz alınarak sayısallaştırılabilmektedir.
- Arama kurtarma faaliyetleri saha çalışması için ön çalışma coğrafi veriler üzerinden planlanabilmektedir.
- İlçe bazında afet türlerine göre müdahale eylem planları mekansal olarak hazırlanabilmektedir.
- Bu planlar kamu kurum ve kuruluşları ve sivil toplum kuruluşları ile paylaşarak ortak müdahale eylem planları hazırlanabilecektir.
- Olası afet durumlarında çadır kurma alanları, konteynır ve prefabrik yapıları kurulum alanları coğrafi olarak hazır hale getirilmiş olacaktır.





**Indikator Geografi API**



**123456789**

Indikator Geografi API

**Detail**

Tipe: **Indikator Geografi API**

Tipe Sub-tipe: **Indikator Geografi API**

Kategori: **Indikator Geografi API**

Tipe: **Indikator Geografi API**

Tipe: **Indikator Geografi API**

**Alamat**

Indikator Geografi API

**Atribut**

No	Indikator Geografi API	Tipe	Indikator Geografi API	Indikator Geografi API
1	Indikator Geografi API	Indikator Geografi API	Indikator Geografi API	Indikator Geografi API
2	Indikator Geografi API	Indikator Geografi API	Indikator Geografi API	Indikator Geografi API
3	Indikator Geografi API	Indikator Geografi API	Indikator Geografi API	Indikator Geografi API
4	Indikator Geografi API	Indikator Geografi API	Indikator Geografi API	Indikator Geografi API
5	Indikator Geografi API	Indikator Geografi API	Indikator Geografi API	Indikator Geografi API
6	Indikator Geografi API	Indikator Geografi API	Indikator Geografi API	Indikator Geografi API
7	Indikator Geografi API	Indikator Geografi API	Indikator Geografi API	Indikator Geografi API
8	Indikator Geografi API	Indikator Geografi API	Indikator Geografi API	Indikator Geografi API
9	Indikator Geografi API	Indikator Geografi API	Indikator Geografi API	Indikator Geografi API
10	Indikator Geografi API	Indikator Geografi API	Indikator Geografi API	Indikator Geografi API

