

Başarı Hikayesi - Trabzon Belediyesi Kent Otomasyon Projesi

Başarı Hikayesi - Trabzon Belediyesi Kent Otomasyon Projesi

TRABZON KENT OTOMASYON SİSTEMİ İLE "BİZE HER YER TRABZON!"

"Uygulamaya koyduğumuz 'Kent Otomasyon Sistemi' ile Trabzonlulara daha iyi ve modern hizmet sunmanın gururunu yaşıyoruz. Sistem, 'Bize her yer Trabzon!' sloganını da bir realiteye dönüştürdü.

Kentsel gelişmenin itici gücü geleceğin ihtiyaçlarını planlayabilmek ve uygulamaya almak üzere kurulan modern projeleri içerecektir. Birçok çözüm elektronik ortamda planlanacak ve geleceğin şehirlerinde ekonomiden eğitime, çevreden sosyal hayata kadar her alanda akıllıca tasarlanmış, insanların mutluluğu ve refahını ön planda tutan çözümlere ihtiyaç duyacaktır.

"Uygulamaya koyduğumuz Kent Otomasyon Sistemi ile Trabzonlulara daha iyi ve daha modern hizmet sunacak olmanın gururunu yaşıyoruz."

Dr. Orhan Fevzi Gümrükçüoğlu,

Trabzon Belediye Başkanı

Trabzon Belediyesi bünyesinde yürütülmekte olan tüm hizmetlerin tek bir bilgisayar ağı altında, ortak bir veritabanı ile bütünleşmiş bir biçimde otomasyonunu öngören Kent Bilgi Sistemi, Belediyedeki tüm faaliyetleri kapsayan bir "çözüm paketi" şeklinde hazırlanmıştır.

Aşılması Gereken Engeller Nelerdi?

Proje başlangıcında Trabzon Belediyesi'nde; Harita-Planlama Servisi'nde işlemler kağıt paftalar üzerinden gerçekleştirilmekte, değişiklik güncelleme gibi işlemler bu paftalara elle işlenmek suretiyle takip edilmekteydi.

Vatandaş emlak beyan vergisini öderken ayrı bir adres, su aboneliği için ayrı bir adres, elektrik aboneliği için ayrı bir adres kullanmak durumundaydı.

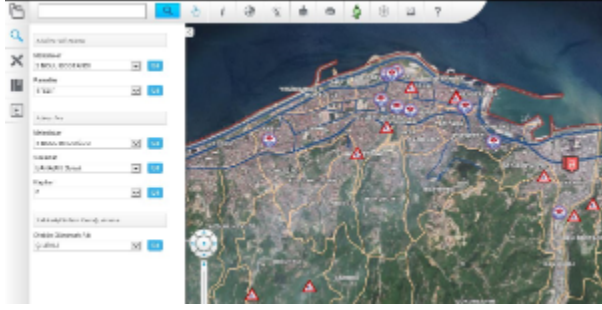
Belediyelerin en önemli gelir kaynaklarını oluşturan emlak vergisinin takibi bu şartlar altında sağlıklı gerçekleştirilemiyordu. Belediyenin taşınmaz envanteri bulunmadığı için emlak beyanı vermeyenler, emlak beyanını yanlış verenler ve eksik vergi ödeyenlerin takibi de yapılamamaktaydı. Bu durum, belediyenin gelirinin hak edilenden az olmasına sebep olmaktaydı.

Mezarlık, Fen İşleri ve Park Bahçeler Müdürlüklerinin bilgileri kağıt üzerinde ve excell dosyalarında takip edilmekteydi.

Proje Kazanımları:

1. Trabzon Belediyesi Adres Bilgi Sistemi tamamlanmıştır. Adres NVİ ile entegrasyonu sağlanmıştır. Trabzon Belediyesi sınırlarındaki tüm adresler (mahalle, yol, kapı ve bağımsız bölüm bilgileri) Ulusal Adres Veritabanı Kodunu almış, adresler resmileştirilmiştir ve harita bağlantılıdır. Bu proje devamında MAKS (Mekânsal Adres Kayıt Sistemi Projesi) entegrasyonu ile metinsel nitelikte tutulan adres bilgilerinin coğrafi koordinatlarla birleştirilmesi ve oluşturulan altyapının entegrasyonu sağlanmıştır. Trabzon Belediyesi bu sistemi hayata geçiren ilk belediyeler arasında yer alır.
2. Tüm yapı formları (Yapı ruhsatları, yapı kullanım izin belgeleri vb.) sayısal ortamdan girilmektedir. Günlük, haftalık, aylık verilen ruhsatlara ait raporlamalar yapılmaktadır. Kaçak tespitleri kolaylaşmıştır.
3. Tüm Planlar CBS ortamında üretilmektedir. Türkiye'de bu çalışmayı gerçekleştirmiş tek il belediyesi, Trabzon Belediyesi'dir. Tüm plan katmanları CBS ile üretilmekte ve yönetilmektedir.
4. TAKBİS ile entegrasyon sağlanmıştır ve Trabzon Belediyesi sınırlarındaki parsellerin malik bilgilerine bir tık ile ulaşılabilir.
5. Vatandaş odaklı 5 Uygulama, Kent Rehberi, Nöbetçi Eczane, E-imar, 3 Boyutlu KBS ve e-MEBİS Trabzon Belediyesi ana sayfasından vatandaşın hizmetine açılmıştır.
6. Kentin tüm önemli merkezlerinin işlendiği, sürekli güncel tutulan Kent Rehberi uygulaması Gençlik Olimpiyatları esnasında Kiosklar üzerinden vatandaşın hizmetine açılmıştır ve halen meydana vatandaşa hizmet vermektedir.
7. 3 boyutlu KBS çalışmaları kapsamında 10 önemli binanın modellemesi yapılmıştır. (Trabzon Belediyesi Binası, Avni Aker Stadyumu, Gülbahar Hatun Camii, Atatürk Köşkü, Surlar,
8. E-imar uygulaması sayesinde vatandaş belediyeye gelmeden de internet üzerinden bilgi alma amaçlı imar durumu alabilmektedir.
9. Proje çalışmalarından önce veriler ayrı ayrı bilgisayarlarda birbiri ile ilişkisiz bir şekilde saklanıyor ve güncelleniyordu. Bu proje ile mükerrer veri üretiminden kaynaklanan kaynak kullanımı giderilmiştir. Aynı zamanda verilerin güncel tutulması ve takibi kolaylaşmıştır.
10. Belediyenin tüm birimleri sisteme dahil edilmiş ve "Belediye Otomasyon Sistemi" kurulmuştur. Uygulama gören parseller, adresi değişen evler, tadilat yapıla plan adaları anında sisteme işlenmektedir. Birimler arası koordinasyonu güçlendirmek için verilerin tek bir havuzdan güncel tutulması sağlanmıştır.
11. Fen işleri biriminin gerçekleştirdiği ve planladığı tüm çalışmalar harita tabanlı olarak sisteme işlenmeye başlamıştır. Böylece çalışma yapılan yollardan veya kapalı yollardan vatandaş da haberdar edilmektedir. Fen işleri birimi hangi tarihler arasında ne çalışmalar yapmış, ne kadar asfalt dökmüş, nerelere dökmüş tüm bu bilgiler sistemden bir tıkla raporlanabilmektedir.
12. Park ve Bahçeler tüm çalışmalarını harita tabanlı olarak işlemeye başlamıştır. Böylece park ve bahçelerin durumu, kent mobilyaları sistemden sorgulanabilmektedir.
13. Mezarlık Bilgi Sistemi çalışmaları kapsamında Trabzon Belediyesi sınırları içerisindeki 3 büyük mezarlığa (Bostancı, Bahçecik, Sülüklü) ait mezar sınırı, ada, parsel, mezar, mevta bilgileri araziden toplanmış ve mezarların fotoğrafları çekilmiştir. İnternet üzerinden ya da mezarlıklara kurulacak kiosklar üzerinden vatandaşın hizmetine açılmıştır. E-mebis uygulamasına "Yasin okuma" özelliği de eklenmiştir.
14. Mevcut YBS (Yönetim Bilgi Sistemi) yazılımı ile entegrasyon sağlanmıştır.
15. Şehrin 360 derece panoramik sokak görüntüleri (50KM) ölçümlü olarak projelendirildi. Bu çalışma ile Bina denetimi (Bina resmi yakalama, Bina

- yüksekliği bulma, ruhsat denetimi, vs.), ilan reklam (tabela alanı hesaplama) çalışmaları sayısallaştırma işlerinde kullanıldı.
16. Trabzon Belediyesi Büyükşehir Belediyesi olma yolunda hazırlıklarını KBS projesi ile büyük ölçüde tamamlamıştır;
- Numarataj
 - Planlama Onay Süreçleri
 - Takbis Entegrasyonu
 - NVi Entegrasyonu (UAVT ve MAKS)
 - KPS Entegrasyonu



E-IMAR
İmaratlı İmar Durumu

netcad

Traşon Belediyesi Planlama Onay Süreçleri Takvimi (Layihâ) 2005

İmarat No	İmarat Adı	İmarat Durumu	İmarat Durumu
10	10	10	10
11	11	11	11
12	12	12	12
13	13	13	13
14	14	14	14
15	15	15	15
16	16	16	16
17	17	17	17
18	18	18	18
19	19	19	19
20	20	20	20
21	21	21	21
22	22	22	22
23	23	23	23
24	24	24	24
25	25	25	25
26	26	26	26
27	27	27	27
28	28	28	28
29	29	29	29
30	30	30	30
31	31	31	31
32	32	32	32
33	33	33	33
34	34	34	34
35	35	35	35
36	36	36	36
37	37	37	37
38	38	38	38
39	39	39	39
40	40	40	40
41	41	41	41
42	42	42	42
43	43	43	43
44	44	44	44
45	45	45	45
46	46	46	46
47	47	47	47
48	48	48	48
49	49	49	49
50	50	50	50
51	51	51	51
52	52	52	52
53	53	53	53
54	54	54	54
55	55	55	55
56	56	56	56
57	57	57	57
58	58	58	58
59	59	59	59
60	60	60	60
61	61	61	61
62	62	62	62
63	63	63	63
64	64	64	64
65	65	65	65
66	66	66	66
67	67	67	67
68	68	68	68
69	69	69	69
70	70	70	70
71	71	71	71
72	72	72	72
73	73	73	73
74	74	74	74
75	75	75	75
76	76	76	76
77	77	77	77
78	78	78	78
79	79	79	79
80	80	80	80
81	81	81	81
82	82	82	82
83	83	83	83
84	84	84	84
85	85	85	85
86	86	86	86
87	87	87	87
88	88	88	88
89	89	89	89
90	90	90	90
91	91	91	91
92	92	92	92
93	93	93	93
94	94	94	94
95	95	95	95
96	96	96	96
97	97	97	97
98	98	98	98
99	99	99	99
100	100	100	100

YERLEKİME BİLGİLERİ

netcad

