

7.1. Some Değerlerinin Girilmesi

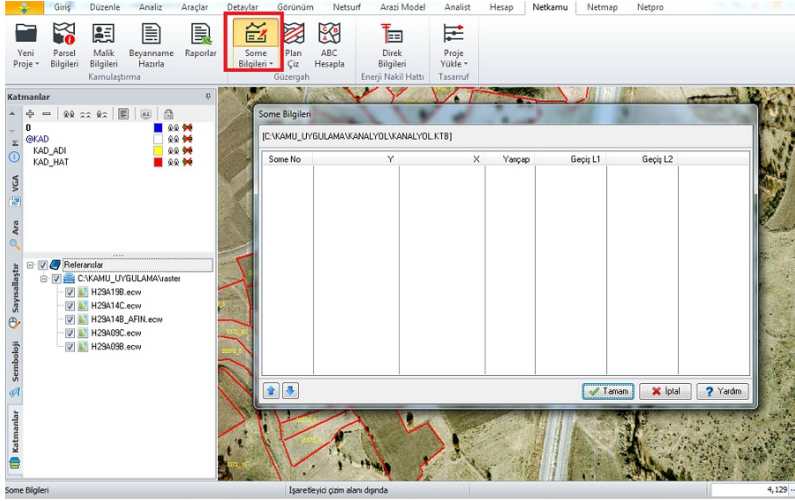
7.1. Some Değerlerinin Girilmesi

Uygulama Menü/Ekle işlemi ile KAMU_UYGULAMA/KANAL_YOL içindeki kanalyol_some.ncn dosyasını projeye ekleyiniz. (Some koordinatları daha önce girilmiş ve saklanmıştır.)

Some noktalarının geldiğini ekranda gözlemleyiniz.

Netkamu/Güzergah/Some Bilgileri işlemine giriniz.

Some editörü açılacaktır.



Bu tabloya some değerleri 2 farklı şekilde girilebilir.

Manuel olarak some değeri girmek için;

Editör üzerinde fare sağ tuşa basın.

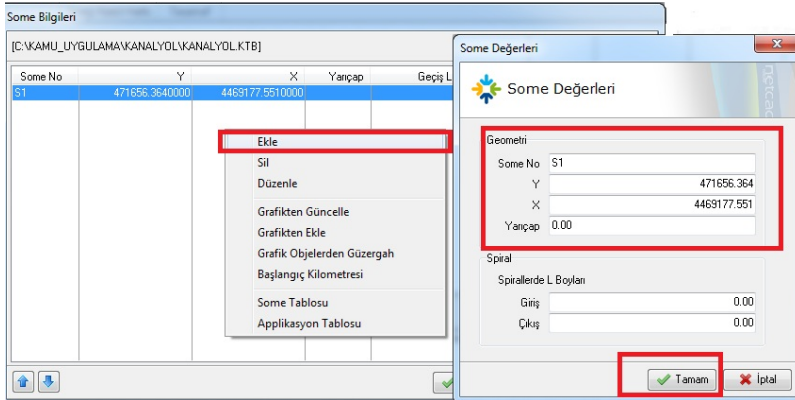
Çıkan menüden "Ekle" işlemi seçin.

Some Değerleri tablosunda "Some No" hanesine S1 yazın

Y koordinatı 471656.364

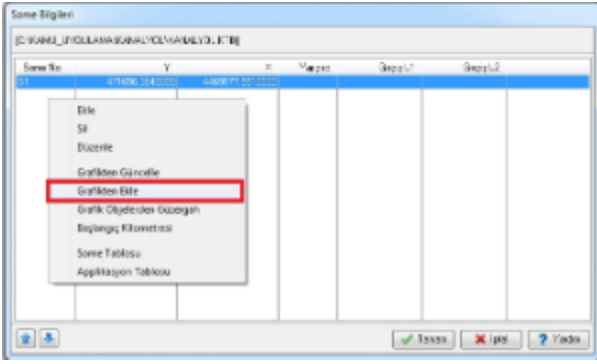
X koordinatı 4469177.551

Tamam butonu ile tablodan çıkın ve editöre some değerlerinin eklendiğini gözlemleyin.



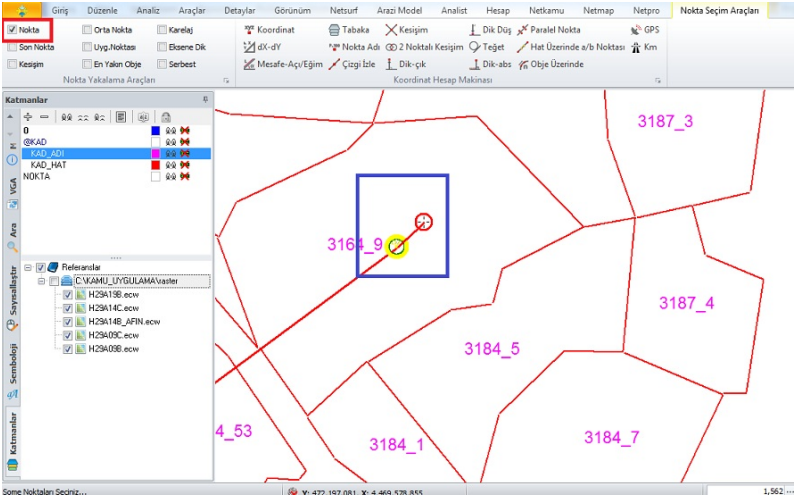
Some değerlerini ekrandaki noktalardan almak için;

Editör üzerinde fare sağ tuşa basın ve çıkan menüden "Grafikten Ekle" işlemi seçin.

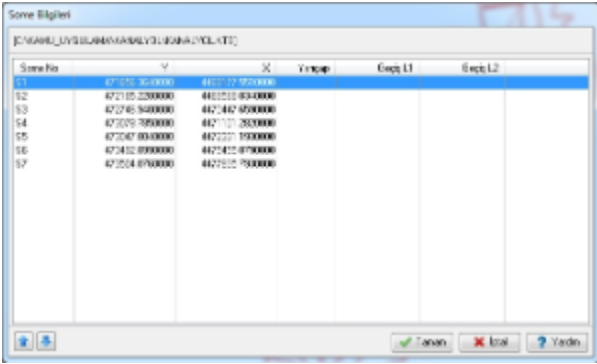


Çizim ekranına dönülür ve Nokta Yakalama Araçları içindeki "Nokta" fonksiyonu işaretlenir. Bu şekilde ekrandaki nokta objesinin yakalanması sağlanacaktır.

Ardışıl olarak sırayla S2 ve S7 arasındaki noktalar seçilir.



Fare sağ tuşa basıldıktan sonra Some Bilgileri editörüne some noktaları aktarılmış olacaktır.

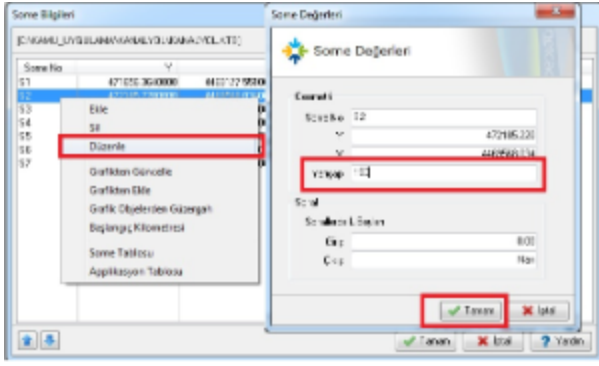


Some yarıçap değerlerini girmek için;

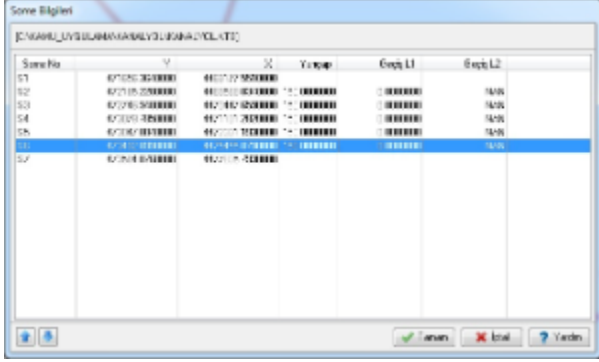
S2 ve S6 someleri üzerinde ayrı ayrı fare sağ tuşa basılır ve "Düzenle" işlemi seçilir.

Some Değerleri tablosunda yarıçap değeri yazılır. Bu proje için 150 girilir ve Tamam ile tablodan çıkarılır.

İlk ve son somelere yarıçap değerleri girilmez.



Aşağıdaki gibi bütün yarıçaplar girilmiş olmalıdır.



Some nokta verilerini indirmek için tıklayınız.