

KEOS.MAKSService



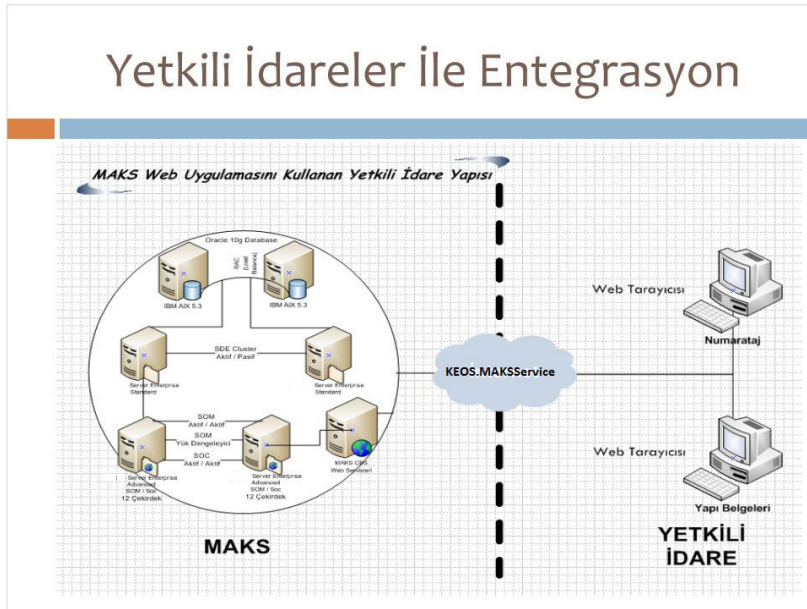
Genel Bakış Özellikler Yardım ve Dokümanlar Referanslar

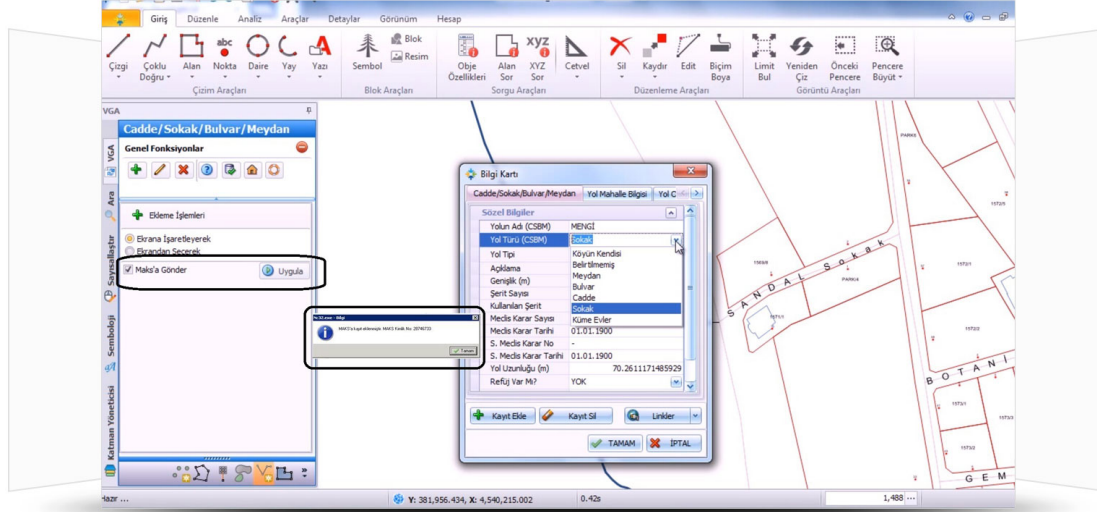
KEOS.MAKSService, Numarataj verilerinin e-devlet standartlarına uygun olarak paylaşımını sağlar. Nüfus ve Vatandaşlık İşleri Genel Müdürlüğü (NVİ)'nin yürütmüş olduğu Mekansal Adres Kayıt Sistemi (MAKS) çalışmaları ile entegrasyon sağlayan servis ve bu servise bağlı bileşenlerden oluşur. MAKSService ile yetkili idareler, ürettikleri adres/numarataj verilerini MAKS'a pratik bir şekilde gönderebilirler. Netcad ortamında hazırlanan ve günlük olarak güncellenen mahalle, yol, kapı numarası, bina gibi bilgiler idarenin coğrafi veritabanında oluşturulduğu an MAKS'a gönderilerek entegrasyon ile anlık senkronizasyon sağlanır. İdareler, kendi veritabanlarında bulunan veri üzerinde analiz, raporlama, vatandaşta kentrehberi gibi uygulamalar ile paylaşım yapmanın yanı sıra MAKS'ın istediği verileri kendilerine sağlamış olurlar. MAKS'ın sunduğu WMS, WFS servislerini işlemlerinde altlık olarak kullanabilir, MAKS'ta bulunan tüm veriyi kendi veritabanlarına indirebilirler.

KEOS.MAKSService; MAKS'ın Sunduğu Adres ve Yapı Belgeleri Servisleri İle Entegredir.

Adres verileri dışında, Yapı Belgeleri arayüzünden oluşturulan tüm veriler toplu olarak indirilebilir, belirli periyotlarla tekrarlanan indirme işlemi ile bu verilerin güncelliği sağlanır. İndirilen bu veriler idarenin elindeki diğer verilerle ilişkilendirilerek her türlü sorgulama, raporlama, harita üzerinde yayınlama işlemleri yapılabilir.

Netcad'in WMS, WFS desteği ile MAKS'taki veriler altlık kullanılarak işlemlerde doğruluk ve hız sağlanmakta, idarenin veritabanı ile MAKS verileri karşılaştırılarak eksik/yanlış tespiti yapılabilmektedir.





MAKS Sistemine Geçiş İçin İdarenin Yapması Gereken İş Adımları

- NVİ'ye pilot idareler kapsamına girmek için başvuruda bulunulur.
- Adres verilerinin MAKS'in gerektirdiği standartlarda hazırlanarak kuruma gönderilir.
- Veriler idare tarafından incelenerek eksikler/yanlışlar tespit edildikçe gerekli düzenlemeler yapılır.
- İdareye MAKS'in test ortamı açılır, verilen kullanıcı hesabı ile veri gönderme/alma işlemleri test edilirken veri eksikleri düzenlenmeye devam edilir.
- Süreç tamamlandıktan sonra gerçek ortama geçiş yapılır, AKS erişimi kapatılarak işlemler MAKS üzerinden yapılır.
- Yapı formları için işlemler MAKS'in arayüzünden gerçekleştirilir, adres işlemleri Netcad üzerinden servisler aracılığı ile gerçekleştirilir.

KEOSMAKSService gerçekleştirilen işlemler

▼ Mahalli Bileşen

- BagimsizBolumEkle
- BagimsizBolumGuncelle
- BagimsizBolumSil
- BagimsizBolumSorgula
- BagimsizBolumSorgulaByNumaratajKimlikNo
- BagimsizBolumSorgulaByYapiKimlikNo
- BagimsizBolumTasi
- DigerYapiNumaratajEkle
- MevcutYolOrtaHatlardanYolOlustur
- MevcutYolOrtaHatleriMevcutYolaEkle
- MevcutYolaYeniYolOrtaHatleriEkle
- NumaratajArsa
- NumaratajBinaAnaGirisTasi

- NumaratajGuncelle
- NumaratajOznitelikGuncelle
- NumaratajSil
- NumaratajSorgula
- NumaratajSorgulaByDigerYapiKimlikNo
- NumaratajSorgulaByYapiKimlikNo
- NumaratajSorgulaByYolKimlikNo
- NumaratajTahsis
- NumaratajTasi
- NumaratajYolliskilendir
- NumaratajveYapiEkle
- ParselNumaratajEkle
- YapiEkle
- YapiGuncelle
- YapiNumaratajEkle
- YapiSil
- YapiSorgula
- YolBol
- YolGuncelle
- YolOlustur
- YolOrtaHatGeometriGuncelle
- YolOrtaHatSil
- YolOrtaHatSorgula
- YolOrtaHatYonSorgula
- YolOrtaHatYonSorgulaByTanitimNo
- YolOrtaHatYonSorgulaByUAVTKod
- YolOznitelikGuncelle
- YolSTNGuncelle
- YolSil
- YolSorgula
- YolSorgulaByMahalleKimlikNo

▼ İdari Bileşen

- BeldeSorgula
- BeldeninMahalleleriniGetir
- BelediyeSorgula
- BucaginBeldeleriniGetir
- BucaginKoyleriniGetir
- BucaginMahalleleriniGetir
- BucaginTumMahalleleriniGetir
- BucakSorgula
- IIOzelIdaresiSorgula
- IISorgula
- IlceSorgula
- IlceninBeldeleriniGetir
- IlceninBucaklariniGetir
- IlceninKoyleriniGetir
- IlceninMahalleleriniGetir
- IlceninTumBeldeleriniGetir
- IlceninTumKoyleriniGetir
- IlceninTumMahalleleriniGetir
- IlinIlceleriniGetir
- KoyBaglisiSorgula
- KoySorgula
- KoyunKoyBaglilariniGetir
- MahalleSorgula
- TumlleriGetir

▼ Ruhsat

- EskiYapiRuhsatKaydet
- YapiRuhsatGuncelle
- YapiRuhsatKaydet
- YapiRuhsatOku
- YapiRuhsatOnayIptal
- YapiRuhsatOnayla

Yanan Yikilan

- EskiYananYikilanKaydet
- YananYikilanGuncelle
- YananYikilanKaydet
- YananYikilanOku
- YananYikilanOnayIptal
- YananYikilanOnayla

Yapi Kullanma İzin

- EskiYapiKullanmalzinKaydet
- YapiKullanmalzinGuncelle
- YapiKullanmalzinKaydet
- YapiKullanmalzinOku
- YapiKullanmalzinOnayIptal
- YapiKullanmalzinOnayla

Numarataj Talep

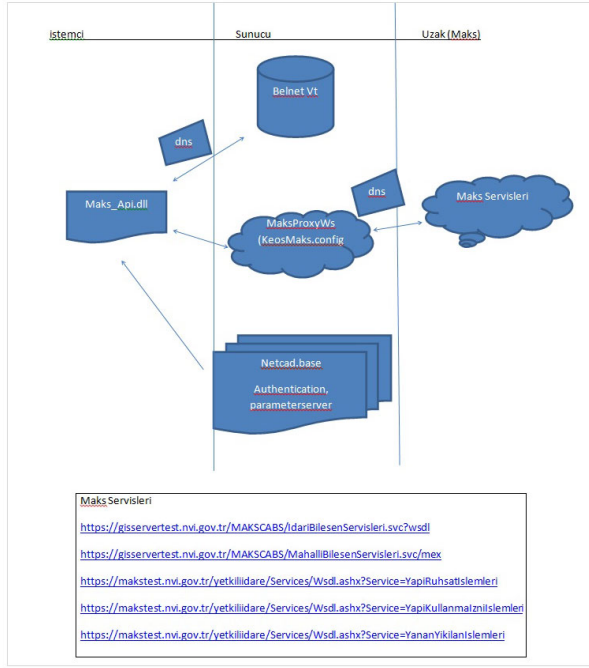
- Arama
- Oku
- TalepGuncelle
- TalepIptal
- TalepKarsilama
- TalepOlustur
- TalepReddi

Yapi Değişen

- DegisimleriGetir
- SonVersiyon

Yapi Belge İşlemleri

- Sorgula



Teknik Videolar

Rapor Tasarımı, Sorgu Sonucu Özelleştirilmesi, Dokümantasyon, Süreç Yönetimi, Doküman Arşivi, İşlem Günlükleri, Dil Desteği, Netigma Bilgi Kaynakları, Özel Sayfa Ekleme, Netigma Bileşeni Oluşturma, NCDN Tanıtımı, Sorgu Şablonları, Anasayfa Tasarımı konu başlıklarından oluşan çalışma örneklerini izleyebilirsiniz.

Netcad Bilgi Paylaşım Platformu

Web üzerinden 7/24 ücretsiz teknik destek hizmeti veren forum, 50.000'i aşkın üyesinin ihtiyaç duyduğu her an soru sorabildiği, sorularına Netcad teknik uzmanları tarafından anında cevap alabildiği, merak edilen konulara ilişkin daha önce sorulmuş sorular ve bu sorulara verilen cevapları inceleyebildiği teknik bilgi paylaşım platformudur.

Tek yapmanız gereken [Netcad Forum](#)'a giriş yapmak. Üye değilseniz şimdi üye olmanın tam zamanı!





İstanbul
Beylikdüzü
Belediyesi

Haberler

 2018.05.14 İzmir'de Kamulaştırma Bilgi Sistemi ve MAKS Entegrasyonu
Konulu Bilgi Paylaşımı

 2018.03.12 Alanya Belediyesi Yeniliğe Doymuyor

Başarı Hikayeleri

' No content found for label(s) başarı,maks.